

celco®

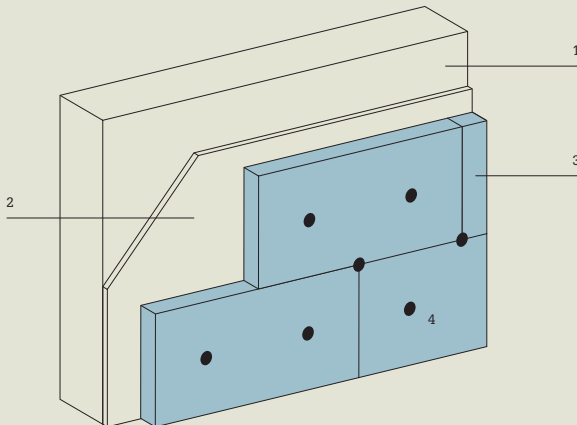


Cellco® EKP
Korkdämm-Platte

Produktinformation

Produktvorstellung Systemaufbau

Bei Cellco® Korkdämm-Platten (EKP) handelt es sich um Dämmstoffplatten, die aus expandiertem Naturkork hergestellt werden. Während der Expansion, die unter großer Hitzeeinwirkung stattfindet, tritt der korneigene Harzanteil aus. Dieser verbindet ohne weitere Zusatzstoffe das Korkgranulat zu stabilen Blöcken, die später in Plattenform geschnitten werden. Cellco® Korkdämm-Platten sind das einzige Produkt in diesem Bereich, das über eine bauaufsichtliche Zulassung sowie die Zuordnung zur Wärmeleitfähigkeitsgruppe 040 verfügen.



- 1 Bestandskonstruktion + Ausgleichsschicht/-putz
- 2 Cellco® Contact-Dämm-Mörtel (CDM)
- 3 Cellco® Korkdämm-Platte (EKP)
- 4 zusätzliche Befestigung mit Tellerdübeln

Einsatzbereich Innendämmung der Fachwerkwand Cellco® Korkdämm-Platten (EKP) werden als Innendämmung in verschiedenen Dämmdicken überall dort eingesetzt, wo geringe Oberflächenunebenheiten sind und ein besonders

hoher Anspruch an die Wärmedämmung der Wand angelegt wird. Sie erhöht die Oberflächentemperatur der raumseitigen Außenwand und vermeidet damit das Risiko von Kondensatniederschlag und Schimmelbildung.

Verarbeitung Cellco® Korkdämm-Platten werden raumseitig auf der Außenwand mit dem Systemprodukt Cellco® Contact-Dämm-Mörtel (CDM) vollflächig und kapillar aktiv angekoppelt.

Die Befestigung der Platten erfolgt mittels Tellerdübeln. Raumseitig werden die Platten mit einer weiteren Schicht Cellco® CDM versehen, um die kapillare Aktivität des Systems abermals zu erhöhen.

Verarbeitungsanleitung Die Montage bzw. Ankopplung der Cellco® Korkdämm-Platten (EKP) erfolgt über den speziell dafür abgestimmten Cellco® Contact-Dämm-Mörtel (CDM). Sofern der vorhandene Untergrund lot- und fluchtgerecht ist, sind keine weiteren Vorarbeiten notwendig. Bei größeren Fehlstellen oder Unebenheiten auf der Innenseite der Außenwand muss eine Ausgleichsschicht aufgetragen werden. Der Ausgleich sollte sich in

Struktur und Beschaffenheit dem Bestand anpassen und vor der Weiterverarbeitung ausgetrocknet sein. Die unverarbeiteten Cellco® Korkdämm-Platten (EKP) sind vor Witterungseinflüssen zu schützen und sollten bei Frostgefahr nicht in unbeheizten Räumen verarbeitet werden. Die Platten werden trocken und verarbeitungsfertig geliefert, so dass weitere Trocknungszeiten entfallen.

Vorbereitung der zu dämmenden Flächen

Vorhandene Innenseite der Außenwand von losen Materialien, Staub und dichten Anstrichen befreien. Bei Fachwerkgebäuden Holztragwerk fachgerecht sanieren. Metallverbinder vermeiden. Der Witterung ausgesetzte Außenwände auf Schlagregensicherheit

überprüfen. Fugen zwischen Gefach und Fachwerk niemals mit Kunststoff abdichten. Diffusionsoffene Außenanstriche einsetzen. Auskneten von größeren Löchern und Spalten mit Cellco® Contact-Dämm-Mörtel, um Hohlraumbildung zu vermeiden.



Schritt 1: Auftrag von Cellco® Contact-Dämm-Mörtel (CDM) mit gezahnter Glättkelle auf die zu dämmenden Außenwandflächen. Auftragsdicken: je nach Wandbeschaffenheit 2-3mm



Schritt 2: Auftrag von Cellco® Contact-Dämm-Mörtel auf Cellco® Korkdämm-Platte (1mm) um die homogene Ankopplung und die hohlraumfreie Verarbeitung zu erleichtern.



Schritt 3: Beim Ansetzen der Cellco Korkdämm-Platte in den Cellco® Contact-Dämm-Mörtel ist darauf zu achten, dass keine Schmutzteile oder andere Klumpen auf der ebenen Fläche vorhanden sind.



Schritt 4: Sattes Andrücken der Cellco® Korkdämm-Platte in den Cellco® Contact-Dämm-Mörtel, um eine homogene Ankopplung an die Außenwand zu erreichen.



Schritt 5: Auftrag von Cellco® Contact-Dämm-Mörtel auf die Bereiche der Plattenstöße, um eine innige Verbindung zu erreichen und Wärmebrücken zu vermeiden.



Schritt 6: Zusätzliche Befestigung der Cellco® EKP für einen sicheren Halt mit Tellerdübeln. Anzahl auf Bestand abstimmen. Empfehlung 4 Dübel pro m².



Raumseitiger Abschluss Die durch Cellco® Korkdämm-Platte hergestellte Dämmschicht wird raumseitig mit einem Kalk- oder Lehmputz versehen. Zu empfehlen ist ein 2-lagiger Putzaufbau mit eingelegtem Armierungsgewebe. Für eine optimale Haftung des Putzes ist zusätzlich ein Putzträger (Stabilrohrgewebe) auf der Plattenoberfläche zu empfehlen. Die Befestigung kann dabei ebenfalls über die Tellerdübel erfolgen.

Produktbeschreibung Bei der Cellco® Korkdämm-Platte (EKP) handelt es sich um rein expandierten Naturkork ohne Zusatzstoffe, der auf Plattenform geschnitten ist. Cellco® EKP wird als Innendämmung in verschiedenen Dämmdicken überall dort eingesetzt, wo geringe Oberflächenunebenheiten auszugleichen sind und ein besonders hoher Anspruch an die

Wärmedämmung der Wand gelegt wird. Die kapillare Ankopplung erfolgt durch die homogene Verarbeitung mit unserem Cellco® Contact-Dämm Mörtel (CDM). Durch seine Plastizität sorgt der CDM für eine hohlraumfreie Verbindung zwischen der Bestandskonstruktion und der nachträglichen raumseitigen Wärmedämmung.

Technische Daten Verpackungseinheiten

Brandverhalten nach DIN EN 13501-1	Euroklasse E
Trockenrohddichte 120 kg/m ³	
Bemessungswert der Wärmeleitfähigkeit λ_{bem}	0,040 W/mK ²
Wasserdampf-Diffusionswiderstandszahl μ	24 - 29
Porosität	0,95 m ³ /m ³
Feuchte bei 80% rel. Luftfeuchte W_{hyg}	0,004 m ³ /m ³
Sättigungsfeuchte W_{sat}	0,006 m ³ /m ³
Wasseraufnahmekoeffizient W	0,01 kg/m ² h ^{0,5}

Formate: 1.000 mm x 500 mm
 Dicken: 10, 20, 40, 60, 80, 100 mm
 Verpackungseinheiten: 7,5m² - 2,0 m² je Paket
 Sonderformate auf Anfrage
 Cellco®-Contact-Dämm-Mörtel CDM plastisch/feucht
 Im Eimer je 40 kg; palettiert 12 Eimer/Palette

Weitere Cellco®-Produkte für die Fachwerksanierung:

Cellco® WDL
Wärmedämmlehm

Cellco® KDL
Korkdämmlehm-Platte

Cellco® System
Konstruktionszubehör

cellco®

Haacke Cellco GmbH · Speicherstraße 14 · 29221 Celle
 Telefon: 05141-9013590 · Fax: 05141-9013599
 kontakt@cellco-systeme.de · www.cellco-systeme.de

