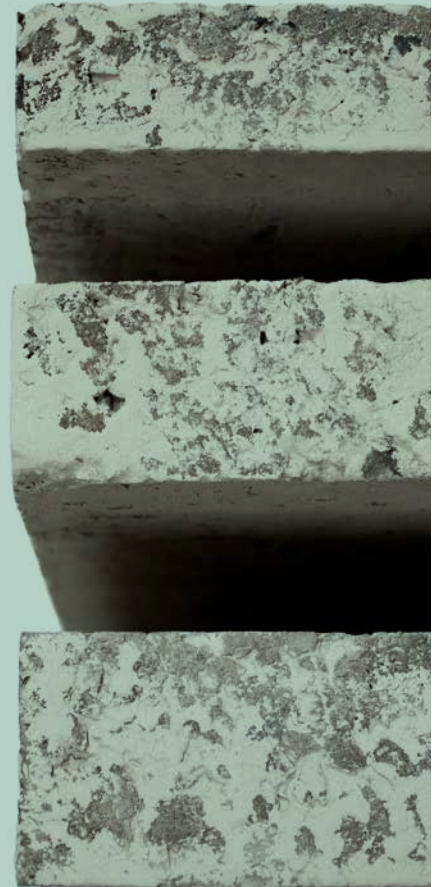


cellco[®]

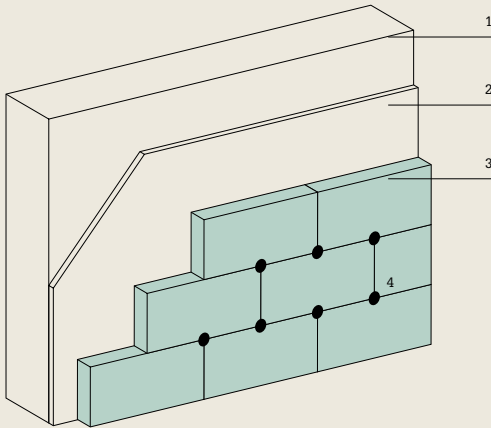


Cellco[®] KDL
Korkdämmlehm-Platte

Produktinformation

Produktvorstellung Systemaufbau

Die Korkdämmlehm-Platte ist die 2016 patentierte Weiterentwicklung unserer bisherigen Wärmedämmlehm-Platte und überzeugt durch eine noch bessere Wärmedämmung und geregelten Feuchtigkeitsausgleich. Für die Herstellung der Korkdämmlehm-Platte wird unsere Korkdämm-Platte mit einer eigens entwickelten Mischung aus Ton, Kieselgur und Bimsmehl gefüllt. Durch diese Mischung erhält die Platte die nötige Kapillarleitfähigkeit und kann damit für einen ausgeglichenen Feuchtehaushalt sorgen.



- 1 Bestandskonstruktion + Ausgleichsschicht/-putz
- 2 Cellco® Kork-Lehm-Klebemörtel
- 3 Cellco® Korkdämmlehm-Platte (KDL)
- 4 zusätzliche Befestigung mit Tellerdübeln

Einsatzbereich Innendämmung der Fachwerkwand Cellco®-Korkdämmlehm-Platten kommen besonders in historischen Fachwerkhäusern zum Einsatz. Sie werden als Innendämmung auf durch

Lehmputz egalisierten Wänden eingesetzt. Der Wandaufbau erfüllt die WTA Forderung zum Fachwerk: natürlich, kapillarleitend, homogen, elastisch und Verzicht auf Dampfsperren.

Verarbeitung Die Cellco® Korkdämmlehm-Platten werden raumseitig mit dem Systemprodukt Cellco® Kork-Lehm-Klebemörtel an die egalisierte Außenwand homogen angesetzt. Anschließend werden diese Platten zusätzlich in einem festgelegten Raster mit Tellerdübeln angeschraubt. Anschließend folgt

eine Armierungslage aus Cellco® Kork-Lehm-Klebemörtel oder Cellco® Kork-Lehm-Universalputz und Gewebe. Diese Lage bildet den perfekten Untergrund für Cellco® Kork-Lehm-Feinputz und einen anschließenden Lehmanstrich oder CLAYTEC YOSIMA Lehm-Designputz.

Verarbeitungsanleitung Die Montage bzw. Ankopplung der Cellco® Korkdämmlehm-Platten erfolgt über den speziell dafür abgestimmten Cellco® Kork-Lehm-Klebemörtel. Sofern der vorhandene Untergrund lot- und fluchtgerecht ist, sind keine weiteren Vorarbeiten notwendig. Bei größeren Fehlstellen oder Unebenheiten auf der Innenseite der Außenwand muss eine Ausgleichsschicht aus Cellco® Kork-Lehm-Unter-

putz aufgetragen werden. Der Ausgleich sollte sich in Struktur und Beschaffenheit dem Bestand anpassen und vor der Weiterverarbeitung ausgetrocknet sein. Die unverarbeiteten Cellco® Korkdämmlehm-Platten sind vor Witterungseinflüssen zu schützen und sollten bei Frostgefahr nicht in unbeheizten Räumen verarbeitet werden. Die Platten werden trocken und verarbeitungsfertig geliefert. Weitere Trocknungszeiten entfallen.

Vorbereitung der zu dämmenden Flächen

Vorhandene Innenseite der Außenwand von losen Materialien, Staub und dichten Anstrichen befreien. Bei Fachwerkgebäuden Holztragwerk fachgerecht sanieren. Metallverbinder vermeiden. Der Witterung ausgesetzte Außenwände auf Schlag-

regensicherheit überprüfen. Fugen zwischen Gefach und Fachwerk niemals mit Kunststoff abdichten. Diffusionsoffene Außenanstriche einsetzen. Auskneten von größeren Löchern und Spalten mit Cellco® Wärmedämmlehm, um Hohlraumbildung zu vermeiden.



Schritt 1: Auftrag von Cellco® Kork-Lehm-Klebemörtel mit gezahnter Glättekelle auf die zu dämmenden Außenwandflächen. Auftragstärke: je nach Wandbeschaffenheit 2 - 4 mm.



Schritt 2: Auftrag von Cellco® Kork-Lehm-Klebemörtel auf Cellco® Korkdämmlehm-Platte (1 - 3 mm) um die homogene Ankopplung und die hohlraumfreie Verarbeitung zu erreichen.



Schritt 3: Beim Ansetzen der Korkdämmlehm-Platte in den Cellco® Kork-Lehm-Klebemörtel ist darauf zu achten, dass keine Schmutzteile oder andere Klumpen auf der ebenen Fläche vorhanden sind.



Schritt 4: Sattes Anreiben der Cellco® Korkdämmlehm-Platte in den Cellco® Kork-Lehm-Klebemörtel, um eine homogene Ankopplung an die Außenwand zu erreichen.



Schritt 5: Auftrag von Cellco® Kork-Lehm-Klebemörtel auf die Bereiche der Plattenstöße, um eine innige Verbindung zu erreichen und Wärmebrücken zu vermeiden.



Schritt 6: Zusätzliche Befestigung der Cellco® KDL für einen sicheren Halt mit Tellerdübeln. Anzahl auf Bestand abgestimmt. Empfehlung 4 Tellerdübel pro m².



Nach Fertigstellung der Cellco®-Dämmung

Die durch Cellco® Korkdämmlehm-Platte hergestellte Dämmschicht wird raumseitig mit einer Armierungslage aus Cellco® Kork-Lehm-Klebemörtel und Gewebe versehen.

Produktbeschreibung Cellco® Korkprodukte wurden bereits vor über 100 Jahren in Fachwerkbauten als Innendämmung eingesetzt. Die Bindung der damaligen Produkte waren mineralischer Art, das Kork-Granulat nicht expandiert. Aus diesen Gründen konnten die heutigen günstigen Werte der Wärmedämmung nicht erreicht werden, wurden aber auch nicht verlangt. Die Ofenheizung über die zentral angeordneten Schornsteine sorgte über die nicht dichten einfachen Fenster für eine gute Belüftung, so dass die Wände abtrocknen konnten. Die heutigen Anforderungen für Räume, die dem Aufenthalt von Menschen

dienen, besonders über die Energie Einsparverordnung zur Reduzierung des CO₂ Ausstoßes verbunden mit neuen Heizsystemen und die vielfältigen Warmwassernutzungen in den Wohnungen, haben neue Grunderkenntnisse für die wärmedämmenden Wandaufbauten von Fachwerktragwerken zur Folge. Die heute von Cellco® angebotenen Produkte für die energetische Ertüchtigung von historischen Fachwerkgebäuden sind von der wissenschaftlich technischen Arbeitsgemeinschaft für Denkmalpflege und Bauwerkserhaltung (WTA) in deren Merkblättern als Stand der Technik dokumentiert.

Technische Daten Verpackungseinheiten

| | |
|--|---|
| Brandverhalten nach DIN EN 13501-1 | Euroklasse E |
| Rohdichte | 200 kg/m ³ |
| Wärmeleitfähigkeit λ_{bem} | 0,050 W/mK ² |
| Wasserdampfdurchlässigkeit $\mu_{trocken}$ | 30 |
| Wasserdampfdurchlässigkeit μ_{nass} | 22 |
| Porosität | 0,9315 m ³ /m ³ |
| Kapillare Sättigung | 0,0356 m ³ /m ³ |
| Wasseraufnahmekoeffizient W | 1,4070 kg/m ² h ^{0,5} |
| Wärmekapazität $c_{trocken}$ | 1254 J/kg*K |

Format 1000 mm x 500 mm in den Dicken:
 40 mm: 30 m²/Palette · 50 mm: 24 m²/Palette · 60 mm: 20 m²/Palette
 Cellco® Kork-Lehm-Klebemörtel, Trockenmasse. Je Sack 25 kg;
 palettiert 48 Sack/Palette
 Putzträger z. B. Armierungsgewebe
 Schraubdübel: ca. 4 Stck./m²

Weitere Cellco®-Produkte für die Fachwerksanierung:

Cellco® WLD
Wärmedämmlehm

Cellco® EKP
Korkdämm-Platte

Cellco® System
Systemzubehör

Cellco® KLP
Kork-Lehm-Putze

cellco®

Cellco GmbH · Speicherstraße 14 · 29221 Celle
 Telefon: 05141-9013590 · Fax: 05141-9013599
 kontakt@cellco-systeme.de · www.cellco-systeme.de

